



ТУЛА 2025
РЕГИОН УСПЕШНЫХ РЕШЕНИЙ



Губернатор
Тульской области
Д.В. Мильяев

ДОРОГИЕ ДРУЗЬЯ!

Тульская область — это земля с великим прошлым и большим будущим, здесь чтут традиции, проверенные веками, и создают инновации, меняющие завтрашний день.

Родина мастеров-оружейников, самоваров, пряников и белевской пастилы по праву занимает особое место на карте России.

Тульская область сегодня — это комфортное пространство для жизни, работы, учёбы и туризма. Современные парки и благоустроенные скверы, исторические музеи и театры, крупные культурные мероприятия ежегодно привлекают к нам более полутора миллионов туристов.

Регион уверенно лидирует по вводу жилья, строительству качественных дорог и цифровому развитию. Мы строим новые больницы, обновляем спортивную инфраструктуру, создаём лучшие условия для занятий физкультурой и активного образа жизни.

Мы гордимся нашими университетами и техникумами, в которых формируются научные школы и готовятся кадры для высокотехнологичных отраслей. Успешно развиваются такие проекты, как «Кванториум», «Созвездие», НОЦ «ТулаТех», «Композитная долина».

Мы уделяем особое внимание инвестиционному климату, поддерживаем предпринимателей, развиваем промышленность и сельское хозяйство, строим комфортную инфраструктуру для жизни.

Тульская область — это регион сильных людей, новых идей и больших возможностей. Приезжайте, вдохновляйтесь, создавайте — вместе мы сделаем ещё больше !

ТУЛЬСКАЯ ОБЛАСТЬ. ЦИФРЫ И ФАКТЫ

ЧИСЛЕННОСТЬ НАСЕЛЕНИЯ
ЗА 2024 ГОД

1464,0 ТЫС.
ЧЕЛОВЕК

(5-е МЕСТО ПО ЦФО, 32-е МЕСТО ПО РФ)



ПЛОЩАДЬ ТУЛЬСКОЙ
ОБЛАСТИ –

25,7 ТЫС.
КВ. КМ

ЭКОНОМИКА

ОБЪЕМ ИНВЕСТИЦИЙ, ПРИВЛЕЧЕННЫХ В ЭКОНОМИКУ РЕГИОНА
В ПЕРИОД С 2016 ПО 2024 ГОД, МЛРД РУБ.



ИТОГО **1614** МЛРД РУБ.

СРЕДНЕМЕСЯЧНАЯ
ЗАРАБОТНАЯ ПЛАТА ЗА 2024 ГОД —

73 868 РУБ.,

ТЕМП — 122,2 %
К 2023 ГОДУ

5-е

МЕСТО В НАЦИОНАЛЬНОМ
ИНВЕСТИЦИОННОМ РЕЙТИНГЕ

ДОХОДЫ КОНСОЛИДИРОВАННОГО
БЮДЖЕТА ОБЛАСТИ В 2024 ГОДУ
СОСТАВИЛИ

174,5 МЛРД
РУБ.

УРОВЕНЬ БЕЗРАБОТИЦЫ —

0,1%

1-е МЕСТО В ЦФО, **2-е** МЕСТО В РФ

ЭКОНОМИКА

В СТРУКТУРЕ ЭКОНОМИКИ РЕГИОНА ОСНОВНОЕ МЕСТО ПО ВКЛАДУ
В ВРП ЗАНИМАЕТ ПРОМЫШЛЕННОСТЬ

10,6 %

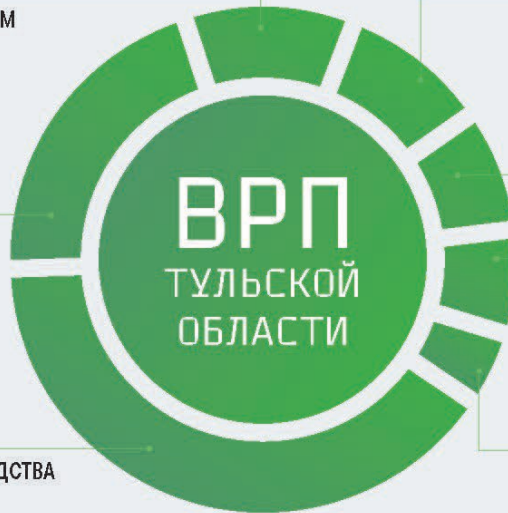
ДЕЯТЕЛЬНОСТЬ ПО ОПЕРАЦИЯМ
С НЕДВИЖИМЫМ
ИМУЩЕСТВОМ

21,7 %

ПРОЧИЕ ВИДЫ
ЭКОНОМИЧЕСКОЙ
ДЕЯТЕЛЬНОСТИ

43,9 %

ОБРАБАТЫВАЮЩИЕ ПРОИЗВОДСТВА



8,6 %

ТОРГОВЛЯ ОПТОВАЯ И РОЗНИЧНАЯ:
РЕМОНТ АВТОТРАНСПОРТНЫХ
СРЕДСТВ И МОТОЦИКЛОВ

5,5 %

СЕЛЬСКОЕ, ЛЕСНОЕ ХОЗЯЙСТВО, ОХОТА,
РЫБОЛОВСТВО И РЫБОВОДСТВО

5,3 %

СТРОИТЕЛЬСТВО

4,4 %

ТРАНСПОРТИРОВКА И ХРАНЕНИЕ



ИНДЕКСЫ ПРОМЫШЛЕННОГО
ПРОИЗВОДСТВА, %:



ОБЪЕМ ОТГРУЖЕННОЙ
ПРОДУКЦИИ,
млрд руб.:



ВАЛОВОЙ РЕГИОНАЛЬНЫЙ
ПРОДУКТ, МЛРД РУБ.:



ПРОМЫШЛЕННОСТЬ

НАИБОЛЬШИЙ ВКЛАД В РАЗВИТИЕ ТУЛЬСКОЙ ОБЛАСТИ
ВНОСЯТ БАЗОВЫЕ ОТРАСЛИ: ХИМИЧЕСКАЯ, МЕТАЛЛУРГИЧЕСКАЯ
И АВТОМОБИЛЬНАЯ, А ТАКЖЕ ОБОРОННО-ПРОМЫШЛЕННЫЙ
КОМПЛЕКС.



ОБОРОННО-ПРОМЫШЛЕННЫЙ КОМПЛЕКС / КЛЮЧЕВЫЕ ПРЕДПРИЯТИЯ

**АО «КОНСТРУКТОРСКОЕ
БЮРО ПРИБОРОСТРОЕНИЯ
ИМ. АКАДЕМИКА
А. И. ШИПУНОВА»** —

мощный научно-производственный центр, создающий системы высокоточного оружия ближней тактической зоны и современное стрелково-пушечное и гранатометное вооружение.

АО «НПО «СПЛАВ» —

головное предприятие по разработке и производству реактивных систем залпового огня для Сухопутных войск и Военно-Морского флота Минобороны РФ, а также разработчик и производитель артиллерийских гильз калибров 57–152 мм для ствольной артиллерии, неуправляемых и корректируемых авиационных ракет, тяжелых огнеметных систем.

АО «АК «ТУЛАМАЗЗАВОД» —

одно из ведущих предприятий ОПК и машиностроения, производитель вооружения для Сухопутных войск и ВМФ.

119,6% —

ИНДЕКС ЗА 2024 ГОД

ПРОМЫШЛЕННОСТЬ

ХИМИЧЕСКОЕ ПРОИЗВОДСТВО

Предприятия химической промышленности занимаются производством основных химических веществ, удобрений и метанола (АО НАК «Азот») и др. В планах реализация ряда инвестиционных проектов, направленных на обеспечение потребностей российского рынка.

В августе 2024 года открыт уникальный для РФ производственный комплекс по выпуску высокомолекулярных полимеров ООО «Полипласт Новомосковск», в октябре группой «НЭК» запущен первый завод в РФ по производству огнестойкого турбинного масла.



103,3% —

ИНДЕКС ЗА 2024 ГОД

МЕТАЛЛУРГИЧЕСКОЕ ПРОИЗВОДСТВО

Лидеры отрасли: АО «Тулачермет», ООО «ПромСорт-Тула», АО «Косогорский металлургический завод». Ввиду санкционных ограничений металлургические предприятия региона вынуждены были переориентировать поставки своей продукции с внешних рынков на внутренний, что значительно сократило объем отгружаемой продукции. Тем не

менее металлурги смогли улучшить свои позиции относительно начала года, показав положительную динамику в IV квартале 2024 года. По итогам 2024 года отгружено готовой продукции на более чем 207 млрд рублей.



91,9% —

ИНДЕКС ЗА 2024 ГОД

ПРОИЗВОДСТВО АВТОТРАНСПОРТНЫХ СРЕДСТВ

Работающий в индустриальном парке «Узловая» автомобильный завод Haval (ООО «ХММР») — единственный иностранный автопроизводитель полного цикла в России не остановивший производство в 2022 году. Завод осуществляет такие производственные операции, как штамповка кузова, сварка, окраска, про-

изводство двигателей внутреннего сгорания и сборка автомобилей. ООО «ХММР» стал вторым по объему производства автозаводом в стране, в 2024 году выпустив более 132 тыс. автомобилей (прирост на 30% к прошлому году).



134,2% —

ИНДЕКС ЗА 2024 ГОД

СЕЛЬСКОЕ ХОЗЯЙСТВО

ПРИОРИТЕТНЫМИ ДЛЯ РЕГИОНА ЯВЛЯЮТСЯ МЯСНОЕ И МОЛОЧНОЕ ЖИВОТНОВОДСТВО, А ТАКЖЕ ПРОИЗВОДСТВО И ПЕРЕРАБОТКА ПЛОДООВОЩНОЙ ПРОДУКЦИИ, ЗЕРНОВЫХ И МАСЛИЧНЫХ КУЛЬТУР.

1000 СЕЛЬСКОХОЗЯЙСТВЕННЫХ
ОРГАНИЗАЦИЙ И КРЕСТЬЯНСКИХ
(ФЕРМЕРСКИХ) ХОЗЯЙСТВ

>160 ПРЕДПРИЯТИЙ ПИЩЕВОЙ
И ПЕРЕРАБАТЫВАЮЩЕЙ
ПРОМЫШЛЕННОСТИ

РАСТЕНИЕВОДСТВО

ОБЩАЯ ПОСЕВНАЯ ПЛОЩАДЬ
В ТУЛЬСКОЙ ОБЛАСТИ
В 2024 ГОДУ

926,4
ТЫС. ГА

НЕИСПОЛЬЗОВАННЫХ ЗЕМЕЛЬ
СЕЛЬСКОХОЗЯЙСТВЕННОГО
НАЗНАЧЕНИЯ ВВЕДЕНО В ОБОРОТ

БОЛЕЕ
9 ТЫС. ГА

В 2024 ГОДУ В СЕЛЬСКОХОЗЯЙСТВЕННЫХ ОРГАНИЗАЦИЯХ И КРЕСТЬЯНСКИХ (ФЕРМЕРСКИХ) ХОЗЯЙСТВАХ ПРОИЗВЕДЕНО

БОЛЕЕ **2,2** МЛН Т –
СОБРАНО ЗЕРНА

242 ТЫС. Т
СОСТАВИЛ УРОЖАЙ РАПСА

142,7 ТЫС. Т
СОБРАНО СОИ

70,7 ТЫС. Т
УРОЖАЙ ОВОЩЕЙ ОТКРЫТОГО ГРУНТА В УКАЗАННЫХ
КАТЕГОРИЯХ ХОЗЯЙСТВ

583,1 ТЫС. Т
КАРТОФЕЛЯ
2 МЕСТО
ПО ПРОИЗВОДСТВУ В ЦФО И РФ



ЖИВОТНОВОДСТВО

В 2024 ГОДУ В ХОЗЯЙСТВАХ ВСЕХ КАТЕГОРИЙ ПРОИЗВЕДЕНО

205,7 ТЫС. Т
МОЛОКА,

ИЛИ 100,4% К УРОВНЮ 2023 ГОДА.



Рекордный результат за всю историю ведения молочного скотоводства в регионе достигнут по надою молока. На одну корову молочного стада в крупных и средних сельхозорганизациях надой составил

9600 КГ,
ИЛИ 106,3% К 2023 ГОДУ.

Всего в 2024 году в регионе в хозяйствах всех категорий произведено

786,1
МЛН ШТ. ЯИЦ

КЛЮЧЕВЫЕ ПОКАЗАТЕЛИ
ОТРАСЛИ

106,6 МЛРД РУБ. —
ОБЪЕМ ПРОИЗВОДСТВА ПРОДУКЦИИ СЕЛЬСКОГО
ХОЗЯЙСТВА ПО ИТОГАМ 2024 ГОДА

256,1 МЛРД РУБ.
ОБЪЕМ ОТПРАВЛЕННОЙ ПРОДУКЦИИ СОБСТВЕННОГО
ПРОИЗВОДСТВА ОТРАСЛИ ПИЩЕВОЙ И
ПЕРЕРАБАТЫВАЮЩЕЙ ПРОМЫШЛЕННОСТИ

104,8 %
ИНДЕКС ПРОИЗВОДСТВА ПИЩЕВЫХ ПРОДУКТОВ
К 2023 ГОДУ

108,9 %
ИНДЕКС ПРОИЗВОДСТВА НАПИТКОВ
К 2023 ГОДУ

ЗА 2024 ГОД ТУЛЬСКАЯ ОБЛАСТЬ
ЭКСПОРТИРОВАЛА ПРОДУКЦИИ В ДЕЙСТВУЮЩИХ
ЦЕНАХ НА СУММУ

246,4 МЛН ДОЛЛ. США

БОЛЕЕ **2** МЛРД РУБ. —
ОБЪЕМ ГОСПОДДЕРЖКИ
ОТРАСЛИ В 2024 ГОДУ

В 2024 ГОДУ В АПК РЕГИОНА
ЗАВЕРШЕНА РЕАЛИЗАЦИЯ 7 ИНВЕСТИЦИОННЫХ ПРОЕКТОВ
НА ОБЩУЮ СУММУ ПОРЯДКА 3 МЛРД РУБЛЕЙ
И СОЗДАНО ОКОЛО 200 РАБОЧИХ МЕСТ

В НАСТОЯЩЕЕ ВРЕМЯ В АПК РЕГИОНА РЕАЛИЗУЕТСЯ
20 ИНВЕСТИЦИОННЫХ ПРОЕКТОВ НА СУММУ

ОКОЛО **100** МЛРД РУБ.
ПЛАНИРУЕТСЯ СОЗДАНИЕ ПОРЯДКА
6 ТЫС. РАБОЧИХ МЕСТ

В 2024 ГОДУ СРЕДНЕСПИСОЧНАЯ ЧИСЛЕННОСТЬ
РАБОТНИКОВ ПО ОТРАСЛИ
СЕЛЬСКОГО ХОЗЯЙСТВА СОСТАВИЛА

13,3 ТЫС. ЧЕЛОВЕК

СРЕДНЕМЕСЯЧНАЯ ЗАРАБОТНАЯ ПЛАТА —
70,5 ТЫС. РУБЛЕЙ

ЕДИНЫЙ ИНСТИТУТ РАЗВИТИЯ

С ЦЕЛЬЮ МАКСИМАЛЬНО КАЧЕСТВЕННОГО ПРЕДОСТАВЛЕНИЯ ИНВЕТОРАМ МЕХАНИЗМОВ ПОДДЕРЖКИ НА БАЗЕ АО «РЕГИОНАЛЬНАЯ КОРПОРАЦИЯ РАЗВИТИЯ И ПОДДЕРЖКИ ТУЛЬСКОЙ ОБЛАСТИ» СОЗДАН ЕДИНЫЙ ИНСТИТУТ РАЗВИТИЯ (ЕИР) ТУЛЬСКОЙ ОБЛАСТИ.

АО «РЕГИОНАЛЬНАЯ КОРПОРАЦИЯ РАЗВИТИЯ И ПОДДЕРЖКИ ТУЛЬСКОЙ ОБЛАСТИ»

НА СОПРОВОЖДЕНИИ

105

ИНВЕСТИЦИОННЫХ
ПРОЕКТОВ

БОЛЕЕ

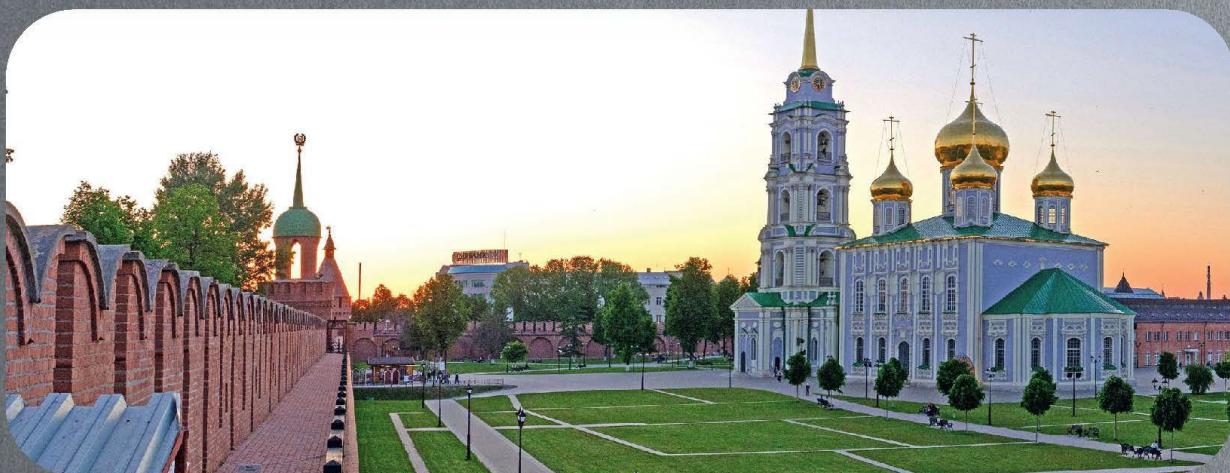
430

МЛРД РУБ. – ОБЪЕМ
ЗАЯВЛЕННЫХ ИНВЕСТИЦИЙ

БОЛЕЕ

36

ТЫС. – КОЛИЧЕСТВО ПЛАНИРУЕМЫХ
К СОЗДАНИЮ РАБОЧИХ МЕСТ



ИНВЕСТИЦИИ

- АКЦИОНЕРНОЕ ОБЩЕСТВО «РЕГИОНАЛЬНАЯ КОРПОРАЦИЯ РАЗВИТИЯ И ПОДДЕРЖКИ ТУЛЬСКОЙ ОБЛАСТИ»
- ФОНД РАЗВИТИЯ ПРОМЫШЛЕННОСТИ ТУЛЬСКОЙ ОБЛАСТИ
- ТУЛЬСКИЙ ОБЛАСТНОЙ ГАРАНТИЙНЫЙ ФОНД
- МИКРОКРЕДИТНАЯ КОМПАНИЯ ТУЛЬСКИЙ ОБЛАСТНОЙ ФОНД ПОДДЕРЖКИ МАЛОГО ПРЕДПРИНИМАТЕЛЬСТВА
- ТУЛЬСКИЙ РЕГИОНАЛЬНЫЙ ФОНД «ЦЕНТР ПОДДЕРЖКИ ПРЕДПРИНИМАТЕЛЬСТВА»
- ГОСУДАРСТВЕННОЕ УЧРЕЖДЕНИЕ ТУЛЬСКОЙ ОБЛАСТИ «ТУЛЬСКИЙ ОБЛАСТНОЙ БИЗНЕС-ИНКУБАТОР»
- ФОНД «ИННОВАЦИОННЫЙ НАУЧНО-ТЕХНОЛОГИЧЕСКИЙ ЦЕНТР «КОМПОЗИТНАЯ ДОЛИНА»
- НЕПУБЛИЧНОЕ АКЦИОНЕРНОЕ ОБЩЕСТВО «УПРАВЛЯЮЩАЯ КОМПАНИЯ ИННОВАЦИОННОГО НАУЧНО-ТЕХНОЛОГИЧЕСКОГО ЦЕНТРА «КОМПОЗИТНАЯ ДОЛИНА»
- АВТОНОМНАЯ НЕКОММЕРЧЕСКАЯ ОРГАНИЗАЦИЯ «НАУЧНО-ОБРАЗОВАТЕЛЬНЫЙ ЦЕНТР МИРОВОГО УРОВНЯ «ТУЛАТЕХ»
- ЦЕНТР ПОДДЕРЖКИ ЭКСПОРТА



МЕРЫ ПОДДЕРЖКИ НА ТЕРРИТОРИИ ТУЛЬСКОЙ ОБЛАСТИ



ЗАКЛЮЧЕНИЕ СПЕЦИАЛЬНОГО ИНВЕСТИЦИОННОГО КОНТРАКТА (СПИК, СПИК 2.0)



НАЛОГОВЫЕ ЛЬГОТЫ



СТРОИТЕЛЬСТВО ВНЕШНЕЙ ИНФРАСТРУКТУРЫ



ПРЕДОСТАВЛЕНИЕ ЗЕМЕЛЬНЫХ УЧАСТКОВ В АРЕНДУ БЕЗ ТОРГОВ





СУБСИДИРОВАНИЕ МОДЕРНИЗАЦИИ ПРОИЗВОДСТВА



ОРГАНИЗАЦИЯ ПРОГРАММ ОБУЧЕНИЯ И ПОДГОТОВКИ КАДРОВ ИНВЕТОРАМ



ЗАКЛЮЧЕНИЕ СОГЛАШЕНИЯ О ЗАЩИТЕ И ПООЩРЕНИИ КАПИТАЛОВЛОЖЕНИЙ



ЛЬГОТНОЕ ФИНАНСИРОВАНИЕ

ПРЕФЕРЕНЦИАЛЬНЫЕ ТЕРРИТОРИИ



ИНДУСТРИАЛЬНЫЙ ПАРК «УЗЛОВАЯ»



ПЛОЩАДЬ:

2076,1 ГА



ПРЕФЕРЕНЦИИ:

НАЛОГ НА ИМУЩЕСТВО ДО 0% СРОКОМ ДО 4 ЛЕТ



КОЛИЧЕСТВО РЕЗИДЕНТОВ:

4



ЗАЯВЛЕННЫЙ ОБЪЕМ ИНВЕСТИЦИЙ:

ОКОЛО **40** МЛРД РУБ.



КОЛИЧЕСТВО РАБОЧИХ МЕСТ:

ОКОЛО **5000**



ЯКОРНЫЙ РЕЗИДЕНТ:

**ООО «ХАВЕЙЛ МОТОР
МАНУФЭКЧУРИНГ РУС»**



ИНФРАСТРУКТУРА ДЛЯ БИЗНЕСА



ОЗЗ ППТ «УЗЛОВАЯ»



ПЛОЩАДЬ:

490,4 ГА



КОЛИЧЕСТВО
РЕЗИДЕНТОВ:

28



ПЛАНИРУЕМОЕ КОЛИЧЕСТВО РАБОЧИХ МЕСТ:

ОКОЛО 5500



ПЛАНИРУЕМЫЙ ОБЪЕМ ИНВЕСТИЦИЙ:

ОКОЛО 84 МЛРД
РУБ.



ПРЕФЕРЕНЦИИ:

НАЛОГ НА ПРИБЫЛЬ — 2% (ДО 10 ЛЕТ), 7% (11-15 ЛЕТ),
15,5% (ПОСЛЕ 15 ЛЕТ) С МОМЕНТА ПОЛУЧЕНИЯ ПЕРВОЙ ПРИБЫЛИ

НАЛОГ НА ИМУЩЕСТВО — 0% (10 ЛЕТ)

НАЛОГ НА ТРАНСПОРТ — 0% (10 ЛЕТ)

НАЛОГ НА ЗЕМЛЮ — 0% (5 ЛЕТ)

РЕЖИМ СВОБОДНОЙ ТАМОЖЕННОЙ ЗОНЫ



ПРЕФЕРЕНЦИАЛЬНЫЕ ТЕРРИТОРИИ

ТОР «АЛЕКСИН»



КОЛИЧЕСТВО
РЕЗИДЕНТОВ:

8



ЗАЯВЛЕННЫЙ ОБЪЕМ
ИНВЕСТИЦИЙ:

ОКОЛО **21**
МЛРД РУБ.



ЗАЯВЛЕННОЕ КОЛИЧЕСТВО
РАБОЧИХ МЕСТ:

БОЛЕЕ **18000**



ПРЕФЕРЕНЦИИ ДЛЯ ТОР:

НАЛОГ НА ПРИБЫЛЬ -
0 % (ПЕРВЫЕ 5 ЛЕТ),
18 % (6-10 ЛЕТ)

НАЛОГ НА ИМУЩЕСТВО -
0 % (ПЕРВЫЕ 5 ЛЕТ
С МОМЕНТА ПРИНЯТИЯ
ИМУЩЕСТВА НА УЧЕТ),
1,1 % (6-7 ЛЕТ),
1,5 % (8-10 ЛЕТ)

НАЛОГ НА ЗЕМЛЮ -
0 % (10 ЛЕТ)





ТОР «ЕФРЕМОВ»



КОЛИЧЕСТВО
РЕЗИДЕНТОВ:

13



ЗАЯВЛЕННЫЙ ОБЪЕМ
ИНВЕСТИЦИЙ:

БОЛЕЕ **45**
МЛРД РУБ.



ЗАЯВЛЕННОЕ КОЛИЧЕСТВО
РАБОЧИХ МЕСТ:

БОЛЕЕ **4700**



ПРЕФЕРЕНЦИИ ДЛЯ ТОР:

НАЛОГ НА ПРИБЫЛЬ -
0 % (ПЕРВЫЕ 5 ЛЕТ),
18 % (6-10 ЛЕТ)

НАЛОГ НА ИМУЩЕСТВО -
0 % (ПЕРВЫЕ 5 ЛЕТ
С МОМЕНТА ПРИНЯТИЯ
ИМУЩЕСТВА НА УЧЕТ),
1,1 % (6-7 ЛЕТ),
1,5 % (8-10 ЛЕТ)

НАЛОГ НА ЗЕМЛЮ -
0 % (10 ЛЕТ)



ИНВЕСТИЦИОННЫЕ ПЛОЩАДКИ

>150
ЗЕМЕЛЬНЫХ УЧАСТКОВ

>100
ПРОИЗВОДСТВЕННЫХ
ПЛОЩАДОК



● Особая экономическая зона и индустриальный парк «Узловая»

● ТОР «Алексин»

● ТОР «Ефремов»

● 6 моногородов

● 4 технопарков

РЕСУРСЫ. ИНДУСТРИАЛЬНОЕ РАЗВИТИЕ

МАЛОЕ И СРЕДНЕЕ ПРЕДПРИНИМАТЕЛЬСТВО

КОЛИЧЕСТВО
СУБЪЕКТОВ МСП

55,4
ТЫС. ЕДИНИЦ

КОЛИЧЕСТВО
САМОЗАНЯТЫХ

82
ТЫС. ЧЕЛОВЕК

БОЛЕЕ

10
ТЫС. УСЛУГ

ОКАЗАНО ЦЕНТРОМ
«МОЙ БИЗНЕС»

ЧИСЛЕННОСТЬ
ЗАНЯТЫХ В МСП

236
ТЫС. ЧЕЛОВЕК

В **1,4** РАЗА
ВЫШЕ 2023 ГОДА

27 СУБСИДИЙ И
ГРАНТОВ

НА СУММУ
22,2 МЛН РУБЛЕЙ

СОЦИАЛЬНЫМ И ПРОМЫШЛЕННЫМ
ПРЕДПРИЯТИЯМ

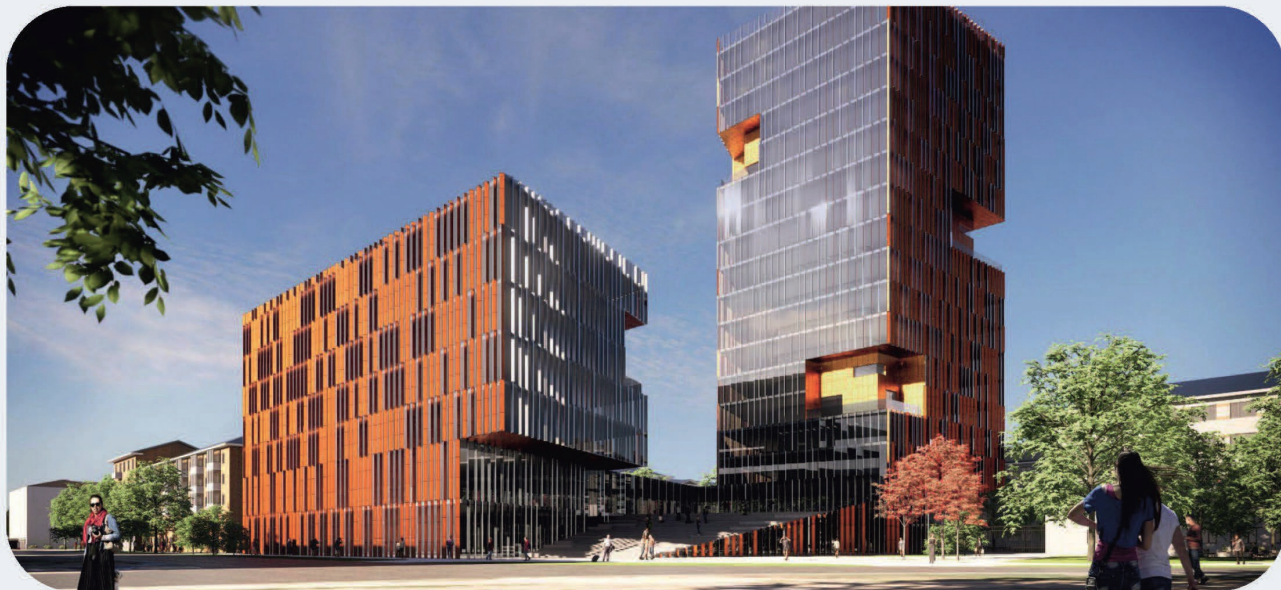
230
МИКРОЗАЙМОВ

НА СУММУ
525,5 МЛН РУБЛЕЙ



НАУКА

МЕЖВУЗОВСКИЙ ОБОРОННЫЙ КАМПУС В Г. ТУЛЕ



ОПК-ЦЕНТР

Площадь:

26 000
КВ. М

3000

обучающихся
к 2030 году

Научно-образовательное пространство, которое объединит в себе молодёжные научные лаборатории и студенческие конструкторские бюро, широкую исследовательскую и опытно-производственную базу, а также инженерный специализированный учебно-научный центр для одарённых школьников.

Партнеры



ТЕХНОДИНАМИКА



МЕДБИО-ЦЕНТР

Площадь:

21 000
КВ. М

3000

обучающихся
к 2030 году

Центр притяжения высококвалифицированных кадров, развитие действующих и запуск новых направлений подготовки врачей и создание сильной научной школы в области медицины: массовое использование IT-инструментов и молекулярно-генетических исследований.

Партнеры

Медицинские учреждения



Промышленные предприятия



Научные организации



ГОСТИНИЦЫ

Количество мест:

2500
КВ. М

Создание комфортных условий проживания, обучения и научной деятельности студентов, аспирантов, молодых ученых. Развитие необходимой прилегающей социальной инфраструктуры.

ИННОВАЦИОННЫЙ НАУЧНО-ТЕХНОЛОГИЧЕСКИЙ ЦЕНТР «КОМПОЗИТНАЯ ДОЛИНА»

ИНИЦИАТОР ПРОЕКТА: ТУЛЬСКИЙ ГОСУДАРСТВЕННЫЙ УНИВЕРСИТЕТ
 НАУЧНОЕ РУКОВОДСТВО ПРОЕКТОМ: НИЦ «КУРЧАТОВСКИЙ ИНСТИТУТ»

УЧАСТНИКИ ИНТЦ:

- ООО «ТЕХПРОМ-НЕФТЕГАЗОВЫЕ СИСТЕМЫ»
- ООО «ТЕХПРОМ-АВИАКОСМИЧЕСКИЕ СИСТЕМЫ»
- ООО «ЛИТЭН ИНЖИНИРИНГ»
- ООО «НЕОГЕРКОМ ТЕХНОЛОГИИ»
- ООО «НИИ СМИТ»
- ООО «ЦЕНТР ИССЛЕДОВАНИЙ, ДИЗАЙНА И ТЕХНОЛОГИИ»
- АО НПК «ПРОМЫШЛЕННЫЕ ТЕХНОЛОГИИ»
- ООО «СТИПИНТЕХ»

- ООО «НТЦ «ПРОМЫШЛЕННАЯ ЭЛЕКТРОНИКА-АВИА»
- ООО «ГИПРОКОМПЗИТ»
- ООО «НПО ГЕЛАР»
- ООО «ПРОМТЕХИНЖИНИРИНГ»
- ООО «СЕРВИССОФТ ИНЖИНИРИНГ»
- ООО «А-КОРПОРАЦИЯ»
- ООО «МЛ КЕМИКЛ»
- ООО «ТД «ЕЛС»
- ООО «НИИКАМ»
- АО «МЦ «ОРИОН»
- ООО «ПК «НИТ»
- ООО «САД РАДОСТИ»
- ООО «КОМПЗИТ»
- ООО «ИК ТЗТМ»

НАУЧНО-ИССЛЕДОВАТЕЛЬСКИЙ КЛАСТЕР ИНТЦ БУДЕТ ПОСТРОЕН В ТУЛЕ В ТРИ ЭТАПА ДО 2030 Г.



3 КОРПУСА ОБЩЕЙ ПЛОЩАДЬЮ **34 182** КВ. М.:
 ЛАБОРАТОРИИ, ОПЫТНО-ЭКСПЕРИМЕНТАЛЬНЫЕ ПОМЕЩЕНИЯ,



ОБЩЕСТВЕННЫЕ И ОБРАЗОВАТЕЛЬНЫЕ ПРОСТРАНСТВА,
 ОФИСЫ ДЛЯ ИННОВАЦИОННЫХ ПРЕДПРИЯТИЙ, ОБЩЕЖИТИЕ
 ГОСТИНИЧНОГО ТИПА

**ПРЕФЕРЕНЦИИ ДЛЯ УЧАСТНИКОВ
НА 10 ЛЕТ:**

**НАЛОГ НА ДОБАВЛЕННУЮ
СТОИМОСТЬ**..... 0 %

НАЛОГ НА ПРИБЫЛЬ 0 %

НАЛОГ НА ИМУЩЕСТВО 0 %

**ЕДИНЫЙ ПОНИЖЕННЫЙ ТАРИФ
СТРАХОВЫХ ВЗНОСОВ** 15 %

**ВОЗМЕЩЕНИЕ ЗАТРАТ НА УПЛАТУ
ТАМОЖЕННЫХ ПЛАТЕЖЕЙ НА ОБОРУДОВАНИЕ
И МАТЕРИАЛЫ ПО ПРОЕКТАМ РЕЗИДЕНТОВ**

**УПРОЩЕННЫЕ УСЛОВИЯ ПРИВЛЕЧЕНИЯ
К ТРУДОВОЙ ДЕЯТЕЛЬНОСТИ ИНОСТРАННЫХ
ГРАЖДАН**

**ИССЛЕДОВАТЕЛЬСКИЕ
ОБЪЕКТЫ ИНТЦ
НА БАЗЕ ИНИЦИАТОРА
ПРОЕКТА – ТУЛЬСКОГО
ГОСУДАРСТВЕННОГО
УНИВЕРСИТЕТА:**

- ИНЖИНИРИНГОВЫЙ ЦЕНТР «НАУКОЕМКИЕ ТЕХНОЛОГИИ В МАШИНОСТРОЕНИИ»
- ЛАБОРАТОРИЯ «ХИМИЯ КОМПОЗИТНЫХ И УГЛЕРОДНЫХ МАТЕРИАЛОВ»
- СОВМЕСТНАЯ С ООО ОХК «ЩЕКИНОАЗОТ» ЛАБОРАТОРИЯ ТЕХНОЛОГИИ ПОЛИМЕРНЫХ МАТЕРИАЛОВ И КОМПОЗИТОВ



НОЦ «ТУЛАТЕХ» - ИНСТИТУТ РАЗВИТИЯ НАУКИ И ИННОВАЦИЙ

НОЦ «ТУЛАТЕХ» - ЕДИНСТВЕННЫЙ ОБОРОННЫЙ НОЦ В РОССИИ

ЗАДАЧИ НОЦ

- СОЗДАНИЕ И РАСШИРЕНИЕ СИСТЕМЫ ВЗАИМОДЕЙСТВИЯ МЕЖДУ НАУЧНЫМИ ОРГАНИЗАЦИЯМИ И ПРЕДПРИЯТИЯМИ РЕАЛЬНОГО СЕКТОРА ЭКОНОМИКИ С ЦЕЛЬЮ РЕАЛИЗАЦИИ КОМПЛЕКСНЫХ НАУЧНО-ТЕХНОЛОГИЧЕСКИХ ПРОЕКТОВ, ТРАНСФЕРА ТЕХНОЛОГИЙ
- СОДЕЙСТВИЕ ДОСТИЖЕНИЮ ТЕХНОЛОГИЧЕСКОГО ЛИДЕРСТВА РЕГИОНА ЗА СЧЕТ ПЕРЕХОДА К ПЕРЕДОВЫМ ЦИФРОВЫМ, ИНТЕЛЛЕКТУАЛЬНЫМ ПРОИЗВОДСТВЕННЫМ ТЕХНОЛОГИЯМ
- ФОРМИРОВАНИЕ ИССЛЕДОВАТЕЛЬСКИХ МОЩНОСТЕЙ НАУЧНО-ИССЛЕДОВАТЕЛЬСКОГО КОМПЛЕКСА
- ФОРМИРОВАНИЕ КАДРОВОГО РЕСУРСА ЗА СЧЕТ РАЗВИТИЯ ПРОФЕССИОНАЛЬНОГО ОБРАЗОВАНИЯ, ОРИЕНТИРОВАННОГО НА ПОТРЕБНОСТИ НАУКОЕМКОЙ ПРОМЫШЛЕННОСТИ РЕГИОНА



17
НАУЧНО-
ОБРАЗОВАТЕЛЬНЫХ
ОРГАНИЗАЦИЙ



43
ИНДУСТРИАЛЬНЫХ
ПАРТНЕРА



6
СТРАТЕГИЧЕСКИХ
НАПРАВЛЕНИЙ



37
ТЕХНОЛОГИЧЕСКИХ
ПРОЕКТОВ

НАПРАВЛЕНИЯ ДЕЯТЕЛЬНОСТИ НОЦ «ТУЛАТЕХ»



ОБОРОНТЕХ



МАШТЕХ



ХИМТЕХ



ЭКОБИОТЕХ



СТАНКОТЕХ



ЦИФРОТЕХ

ДОСТИГНУТЫЕ РЕЗУЛЬТАТЫ

13 млрд руб.

БЮДЖЕТ ПРОГРАММЫ
НОЦ «ТУЛАТЕХ»

БОЛЕЕ

6800

НОВЫХ ВЫСОКОТЕХНОЛОГИЧНЫХ
РАБОЧИХ МЕСТ

БОЛЕЕ

1600

ПАТЕНТОВ ПО ОТРАСЛЯМ

391

РАЗРАБОТАННЫХ И ПЕРЕДОВЫХ
ДЛЯ ВНЕДРЕНИЯ В ПРОИЗВОДСТВО
КОНКУРЕНТОСПОСОБНЫХ ТЕХНОЛОГИЙ
И ВЫСОКОТЕХНОЛОГИЧНОЙ ПРОДУКЦИИ

12 млрд руб.

ОБЪЕМ ВЫПОЛНЕННЫХ РАБОТ
И УСЛУГ, ЗАВЕРШИВШИХСЯ
ИЗГОТОВЛЕНИЕМ И ИСПЫТАНИЕМ
ОПЫТНОЙ ПАРТИИ

СПОРТ

СПОРТ



3 МЕСТО
В ЦФО

8 МЕСТО
В РФ

ПО ЧИСЛЕННОСТИ НАСЕЛЕНИЯ,
ЗАНИМАЮЩЕГОСЯ ФИЗИЧЕСКОЙ
КУЛЬТУРОЙ И СПОРТОМ

ИТОГИ 2024 ГОДА

61,4%

НАСЕЛЕНИЯ ВОВЛЕЧЕНО В ЗАНЯТИЯ
СПОРТОМ

95,6%

ДЕТЕЙ И МОЛОДЕЖИ ЗАНИМАЮТСЯ
ФИЗИЧЕСКОЙ КУЛЬТУРОЙ И
СПОРТОМ

ОКОЛО

35 000

ПРИНЯЛИ УЧАСТИЕ В СДАЧЕ
НОРМАТИВОВ ГТО

БОЛЕЕ

25 000

ЗАНИМАЮТСЯ АДАПТИВНОЙ
ФИЗИЧЕСКОЙ КУЛЬТУРОЙ И
АДАПТИВНЫМ СПОРТОМ



ДМИТРИЙ МИЛЯЕВ

В 2024 ГОДУ
ВОЗГЛАВИЛ КОМИССИЮ
ГОСУДАРСТВЕННОГО СОВЕТА
РОССИЙСКОЙ ФЕДЕРАЦИИ ПО
НАПРАВЛЕНИЮ «ФИЗИЧЕСКАЯ
КУЛЬТУРА И СПОРТ»

ОСНОВНЫЕ ЦЕЛИ

- ЭФФЕКТИВНАЯ РЕАЛИЗАЦИЯ ГОСУДАРСТВЕННОЙ ПОЛИТИКИ В ОБЛАСТИ ФИЗИЧЕСКОЙ КУЛЬТУРЫ И СПОРТА
- СОДЕЙСТВИЕ УЛУЧШЕНИЮ ЗДОРОВЬЯ НАЦИИ
- СОДЕЙСТВИЕ УСПЕШНОМУ ВЫСТУПЛЕНИЮ РОССИЙСКИХ АТЛЕТОВ НА МИРОВОЙ СПОРТИВНОЙ СЦЕНЕ



ПОДДЕРЖКА ВОЕННОСЛУЖАЩИХ И ИХ СЕМЕЙ



72 МЕРЫ
ПОДДЕРЖКИ



7,2 МЛРД
РУБЛЕЙ

99 СЕМЕЙ
ПРИБРЕЛИ ЖИЛЬЕ ЗА СЧЕТ ЖИЛИЩНЫХ
СЕРТИФИКАТОВ

>20 ТЫС. ТОНН
ГРУЗА ДЛЯ ВОЕННОСЛУЖАЩИХ СОБРАНО
В РАМКАХ ПРОЕКТА «ВСЕ ДЛЯ ПОБЕДЫ71»

>950 МЛН РУБЛЕЙ
НА ПОДДЕРЖКУ И ДООСНАЩЕНИЕ

1,5 ТЫС.
ВETERANОВ СВО ТРУДОУСТРОЕНО

~80 ТЫС. ЕДИНИЦ
ИМУЩЕСТВА И ТЕХНИКИ

ЦЕНТР «ГЕРОЙ71»

· ПРИНЦИП «ОДНОГО ОКНА» · АДРЕСНАЯ ПОМОЩЬ



РЕАЛИЗАЦИЯ ПРОЕКТА «ГЕРОЙ71»

УЧАВСТВУЙ В ПРОЕКТАХ РОССИЙСКОГО ОБЩЕСТВА «ЗНАНИЕ»

РЕАЛИЗУЙ СЕБЯ В ОБЩЕСТВЕННОЙ ДЕЯТЕЛЬНОСТИ РЕГИОНА

ТРУДОУСТРОЙСЯ НА ВОСТРЕБОВАННЫЕ ВАКАНСИИ

ПОЛУЧИ ОБРАЗОВАНИЕ

РЕАЛИЗУЙ СЕБЯ-ОТКРОЙ СВОЕ ДЕЛО

РЕАЛИЗУЙ СЕБЯ В ПОЛИТИКЕ

ОБЕСПЕЧЬ БЕЗОПАСНОСТЬ РОДНОГО КРАЯ

ПОСТРОЙ КАРЬЕРУ В ОРГАНАХ ВЛАСТИ И НА ВЕДУЩИХ ПРЕДПРИЯТИЯХ РЕГИОНА

РАБОТАЙ С МОЛОДЕЖЬЮ

РЕАЛИЗУЙ СЕБЯ В СПОРТЕ

РАБОТАЙ НА СЕБЯ-СТАНЬ САМОЗАНЯТЫМ

РЕАЛИЗУЙ СВОЙ ПОТЕНЦИАЛ В СЕЛЬСКОМ ХОЗЯЙСТВЕ

УЧАВСТВУЙ В КУЛЬТУРНО-ПРОСВЕТИТЕЛЬСКИХ И ТУРИСТИЧЕСКИХ МЕРОПРИЯТИЯХ
ТУЛЬСКОЙ ОБЛАСТИ

ИНВЕСТИРОВАТЬ - ПРОСТО

АКЦИОНЕРНОЕ ОБЩЕСТВО
«РЕГИОНАЛЬНАЯ КОРПОРАЦИЯ РАЗВИТИЯ
И ПОДДЕРЖКИ ТУЛЬСКОЙ ОБЛАСТИ»



[T.ME/INVESTINTULA](https://t.me/investintula)

+7 (4872) 33-80-08
corporation@invest-tula.com
invest-tula.com
300000, г. Тула, ул. Менделеевская, д. 4